



BIOSYNERGIE
Distributeur de Matériel Biomédical

TOSOH G11

- Identification et quantification directes des fractions d'hémoglobine normales et anormales (dont drépanocytose et thalassémies)
- Mesure quantitative de l'HbA1c pour le suivi du traitement des diabétiques

Pourquoi choisir le TOSOH G11 ?

- Mesure combinée de l' HbA1c et de toutes les fractions d'Hémoglobine
- Méthode de référence pour l'HbA1c (utilisée lors des études DCCT et UKPDS).
- Alternative sensible, spécifique et reproductible à l'électrophorèse.
- Faible occupation d'espace
- Présentation des tests en colonne HPLC , très économique
- Meilleure rentabilité économique du marché
- Absence d'interférences
- Rapide : premier résultat en 6,6 minutes
- Simple d'utilisation
- Faible occupation d'espace

HLC-723G11
β-THALASSAEMIA ANALYSIS MODE
LA SOLUTION ULTIME EN MATIÈRE
D'HÉMOGLOBINOPATHIES POUR VOTRE LABORATOIRE



Plus de 40 années d'innovation technologie en HPLC

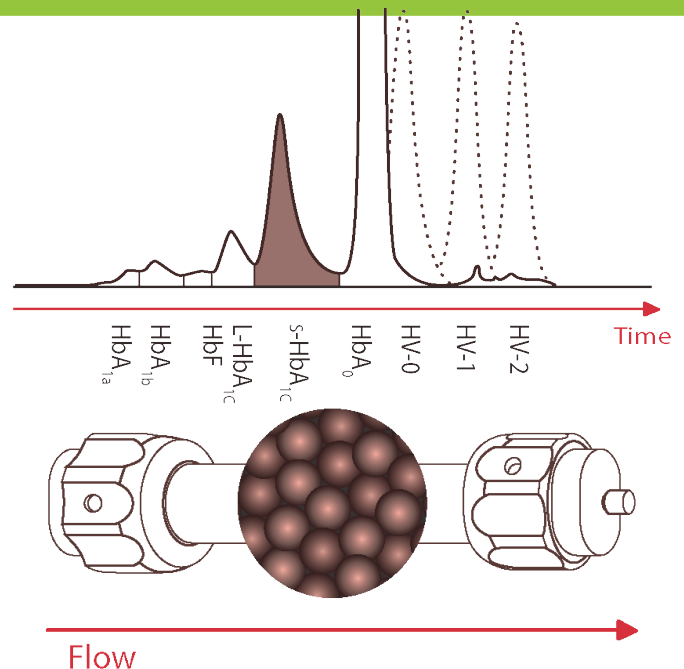
L'une des méthodes de référence pour mesurer l'HbA1c est la chromatographie liquide à haute performance par échange d'ions ou « HPLC »

Tosoh est le leader mondial de la technique HPLC depuis plus de 35 ans.

Pourquoi choisir le TOSOH GX?

- Absence d'interférences
- Rapide : premier résultat en 6,6 minutes
- Simple d'utilisation
- Présentation des tests en colonne HPLC , très économique
- Faible occupation d'espace
- Meilleure rentabilité économique du marché
- Méthode de référence pour l'HbA1c (utilisée lors des études DCCT et UKPDS).

TOSOH GX



Service Commercial: (225) 07 47 574 253

Tél.: (225) 27 22 52 73 25

E-mail: info@biosynergie.ci

Abidjan Riviera Attoban 100m de la
Phcie St Bernarden direction de CIPHARM